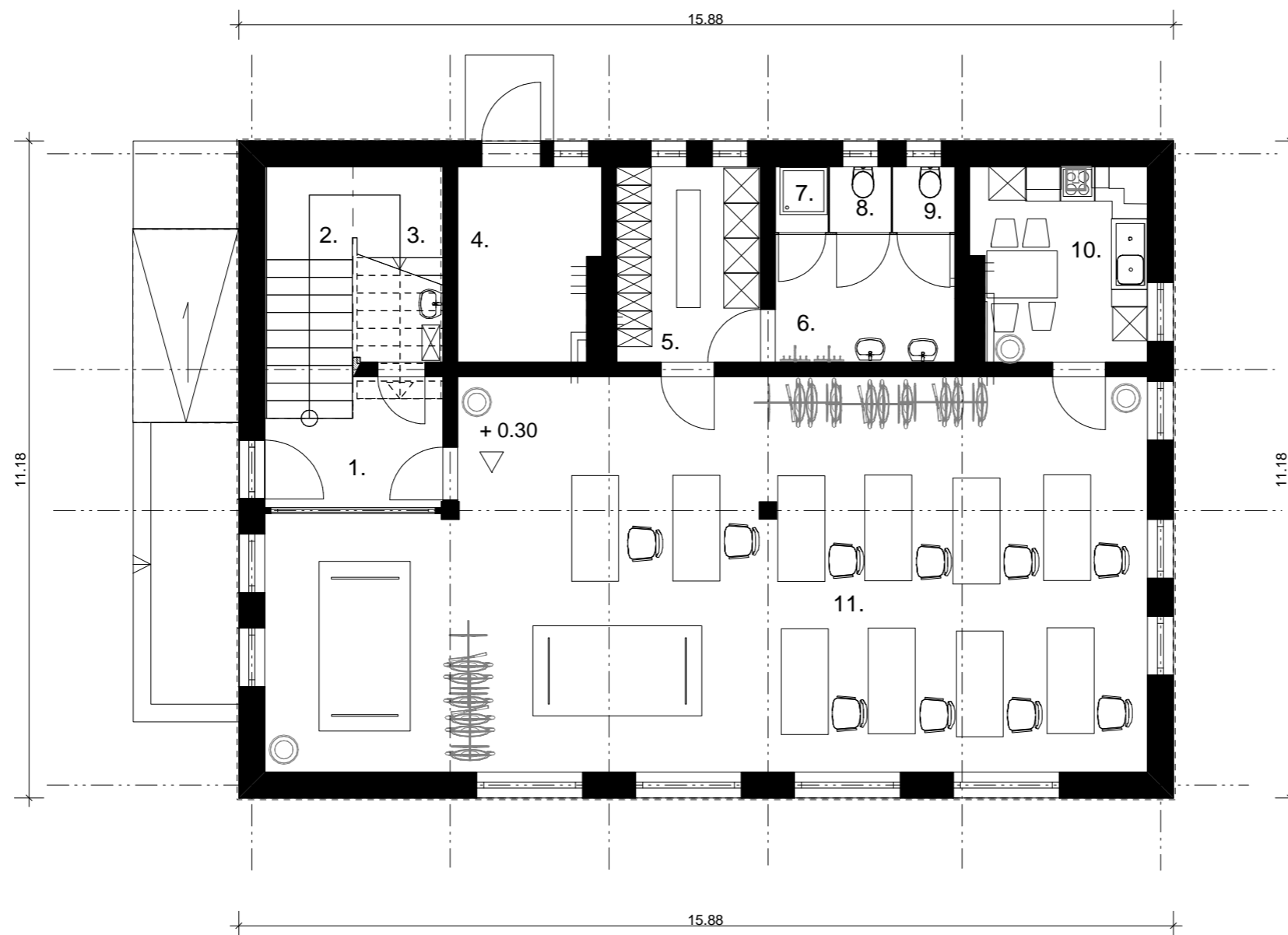


Rzut parteru



- 1. Wiatrolap
5.67 m²
- 2. Kl. schodowa
6.42 m²
- 3. Składzik porządkowy
5.06 m²
- 4. Kotłownia
7.69 m²
- 5. Szatnia
8.14 m²
- 6. Umywalnia
6.63 m²
- 7. Pysznic
1.01 m²
- 8. Wc
1.18 m²
- 9. Wc
1.19 m²
- 10. Anek kuchenny
9.59 m²
- 11. Pracownia
93.23 m²