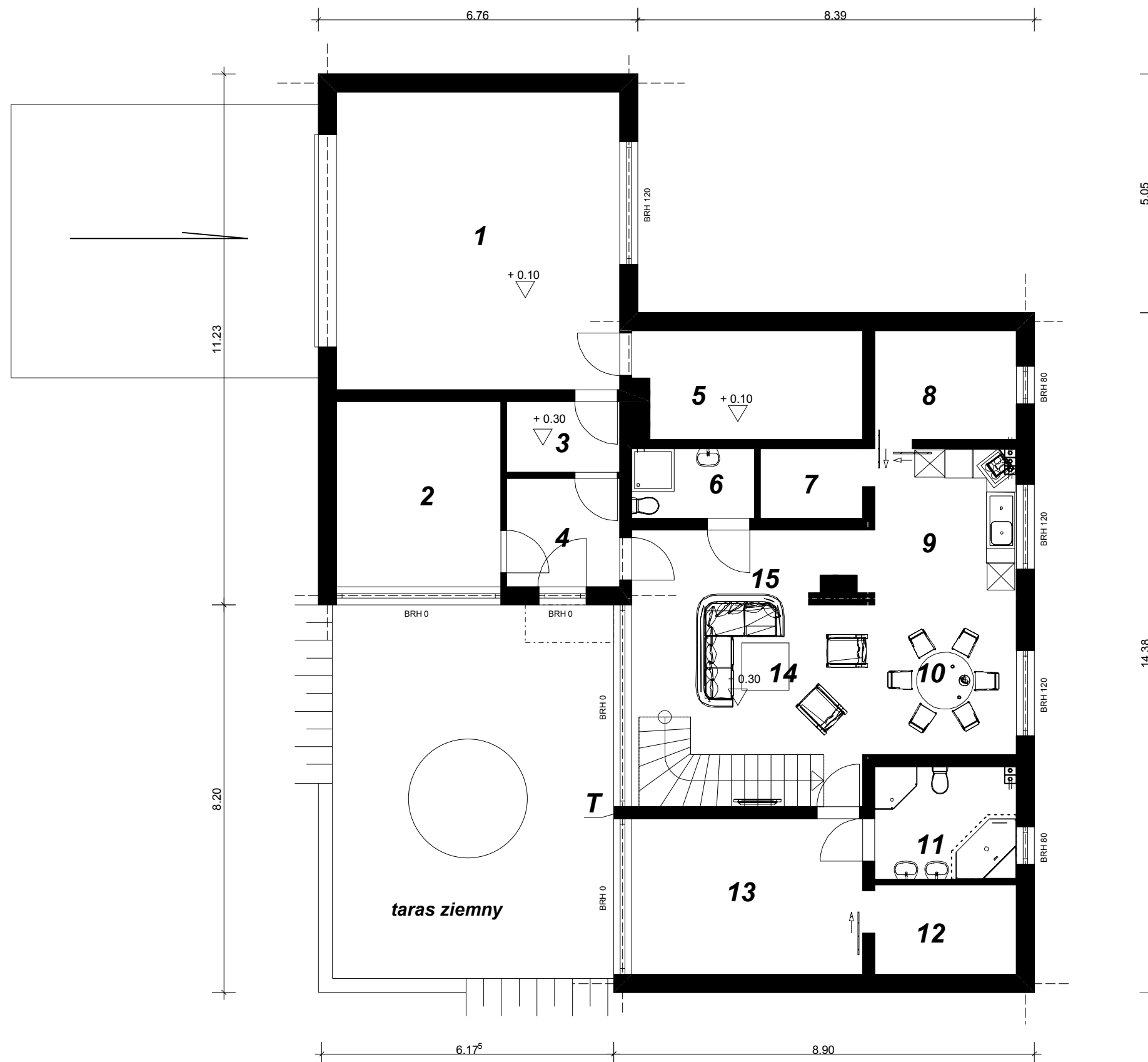


Rzut przyziemia



1. Garaz
Pos. cementowa niepylaca
37.8 m²
2. Gabinet
Pos. gresowa
13.64 m²
3. Komunikacja
Pos. gresowa
3.6 m²
4. Wiatrolap
Pos. gresowa
5.52 m²
5. Kotłownia
Pos. cementowa niepylaca
10.76 m²
6. Lazienka
Pos. gresowa
3.82 m²
7. Spizarka
Pos. gresowa
3.19 m²
8. Pralnia
Pos. gresowa
6.9 m²
9. Kuchnia
Pos. gresowa
9.72 m²
10. Jadalnia
Parkiet
10.34 m²
11. Lazienka
Pos. gresowa
7.14 m²
12. Garderoba
Parkiet
5.7 m²
13. Sypialnia
Parkiet
16.14 m²
14. Pokój dzienny + schody
Parkiet
21.68 m²
15. Komunikacja
Pos. gresowa
6.82 m²