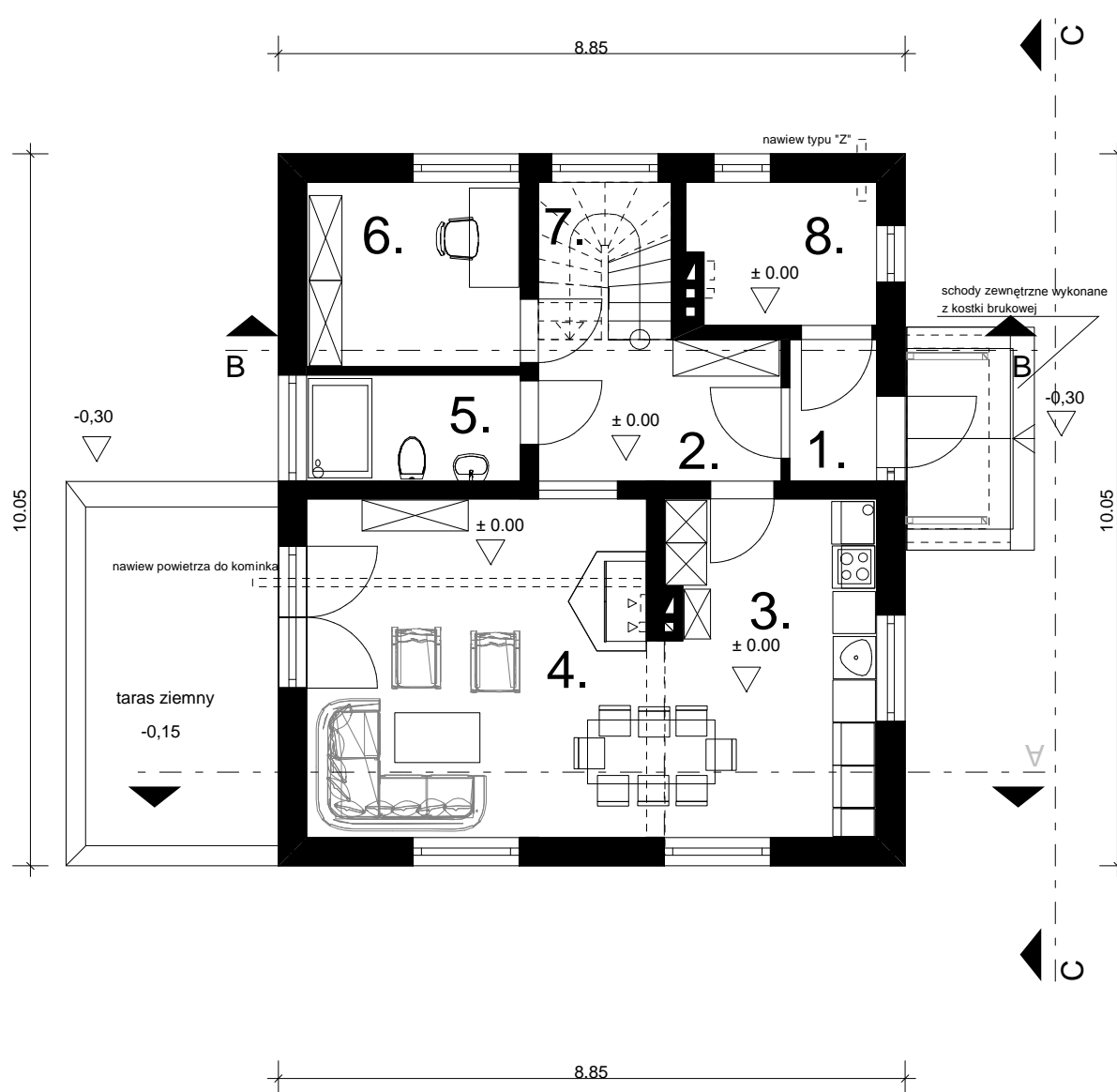


Rzut parteru



1. Wiatrołap
pł. gresowe
2.36 m²

2. Korytarz
pł. gresowe
7.44 m²

3. Kuchnia
pł. gresowe
13.88 m²

4. Pokój dzienny
parkiet
23.34 m²

5. Łazienka
pł. gresowe
4.38 m²

6. Biuro
pł. gresowe
7.68 m²

7. Kl. schodowa
3.29 m²

8. Kotłownia
pł. gresowe
5.04 m²