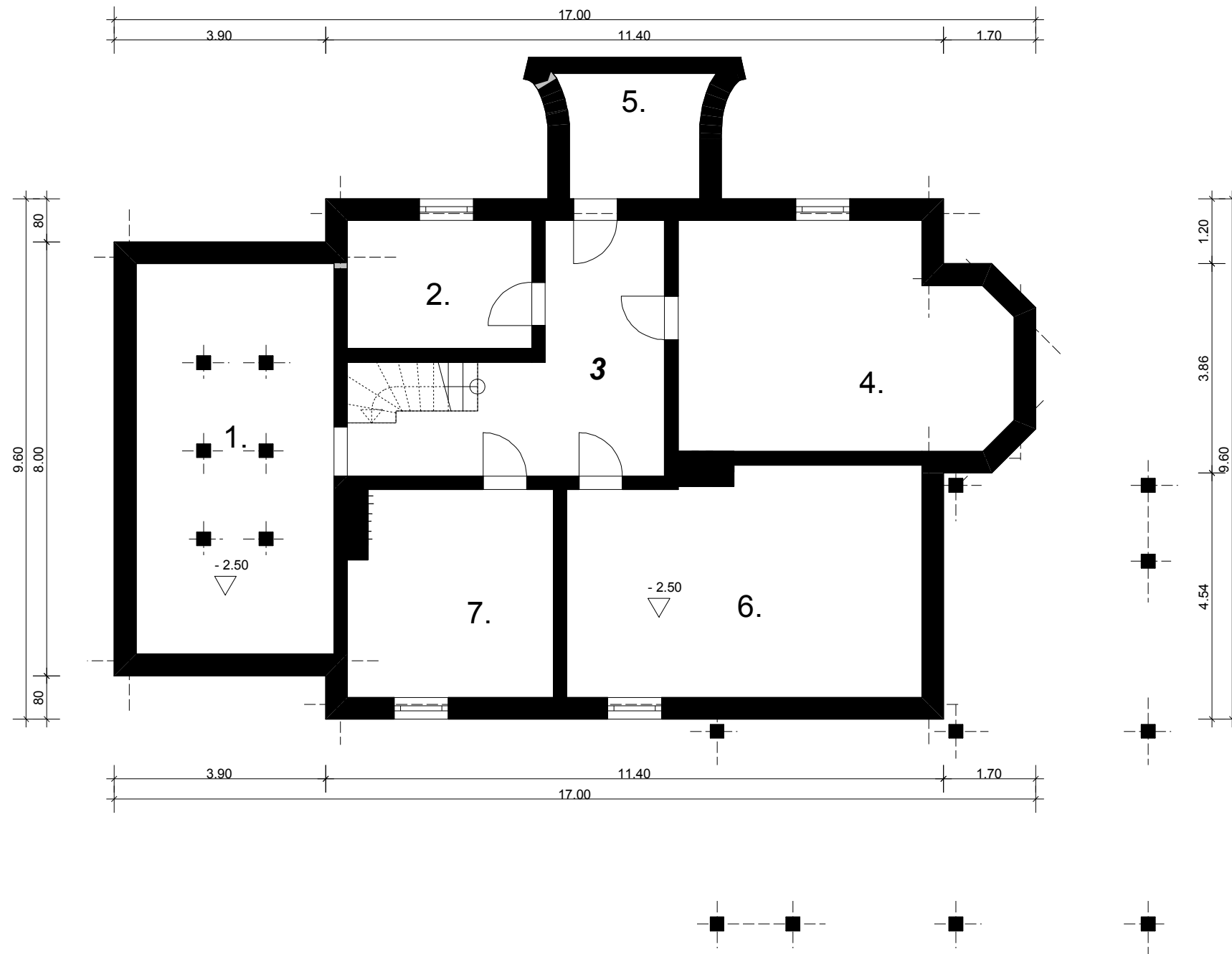


Rzut piwnic



- 1. Pom. techniczne
25.91 m²
- 2. Pom. gospodarcze
8.04 m²
- 3. Hol + kl. schodowa
18.04 m²
- 4. Piwnica
24.04 m²
- 5. Pom. gospodarcze
5.75 m²
- 6. Piwnica
26.76 m²
- 7. Piwnica
14.08 m²